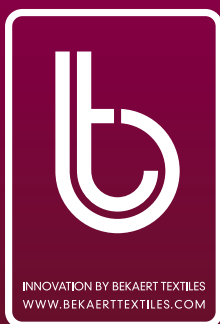
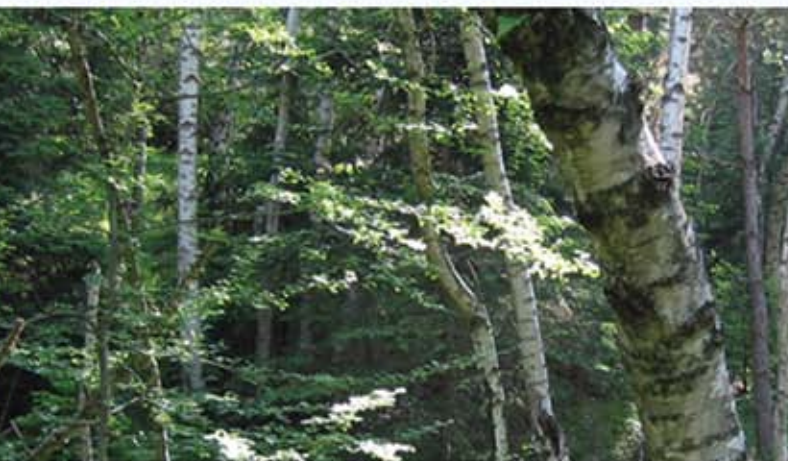


sensapole

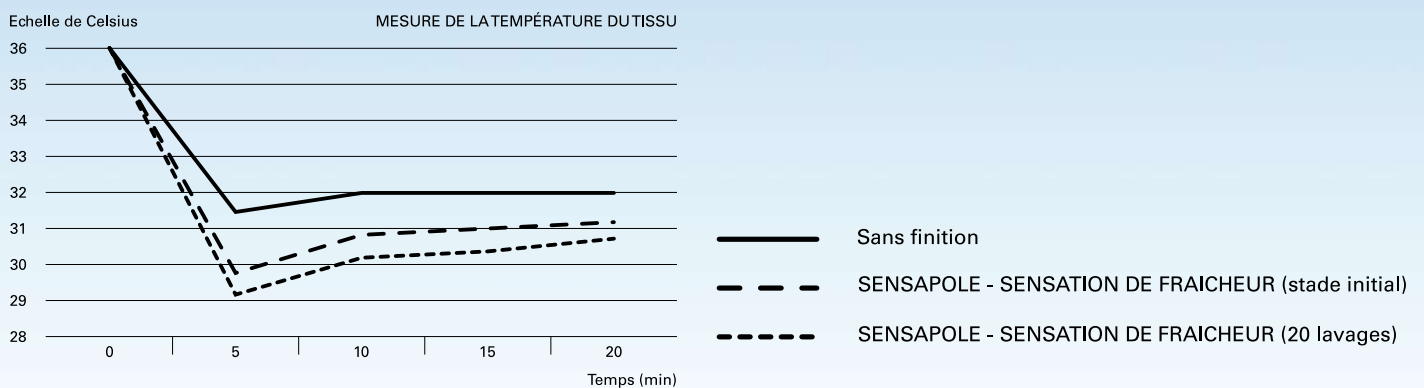
cool or hot sensation



Coutil à matelas avec sensation
de fraîcheur ou chaleur

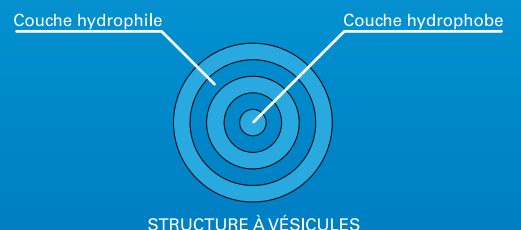
sensapole

cool sensation



SENSAPOLE - SENSATION DE FRAICHEUR

Un mélange spécial d'extraits végétaux (bouleau, entre autres) absorbe la chaleur. La finition est déclenchée par l'humidité naturelle du corps et continue à rafraîchir le tissu aussi longtemps que l'humidité persiste. Le diagramme LanXESS montre l'effet rafraîchissant de la finition et la lavabilité (20 lavages à 40 °C). La structure à vésicules est le vecteur idéal des charges cationiques, ce qui lui confère une excellente durabilité au lavage et au nettoyage à sec.



L'extrait est encapsulé dans une structure multicouche à l'échelle nanométrique.
(nanomètre = 1 milliardième de mètre)

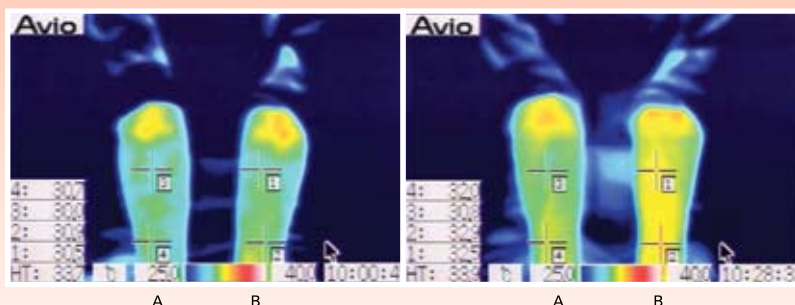
Finition de haute technologie développée par LanXESS Japan

sensapole

hot sensation

STADE INITIAL

APRÈS 20 MINUTES

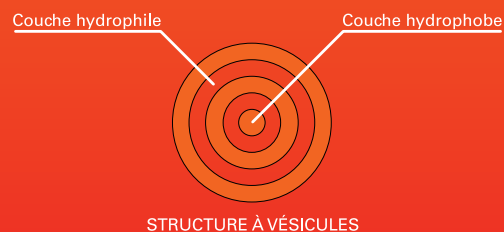


A: bras enveloppé dans un tissu non traité
B: bras enveloppé dans un tissu traité



SENSAPOLE - SENSATION DE CHALEUR

Un mélange spécial d'extraits végétaux et floraux (piment rouge, entre autres) augmente la circulation sanguine dans la peau et procure une sensation de chaleur apaisante. Le thermographe LanXESS prouve la fonctionnalité de la finition sur un avant-bras enveloppé dans un tissu traité et non traité. La structure à vésicules est le vecteur idéal des charges cationiques, ce qui lui confère une excellente durabilité au lavage et au nettoyage à sec.



L'extrait est encapsulé dans une structure multicouche à l'échelle nanométrique.
(nanomètre = 1 milliardième de mètre)

sensapole
cool or hot sensation



Bekaert Textiles Group
WORLDWIDE

PIRANA.CONCEPTS.COM

WWW.BEKAERTTEXTILES.COM