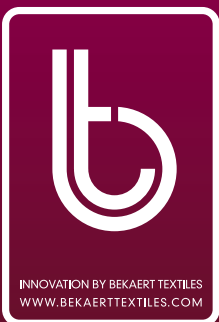
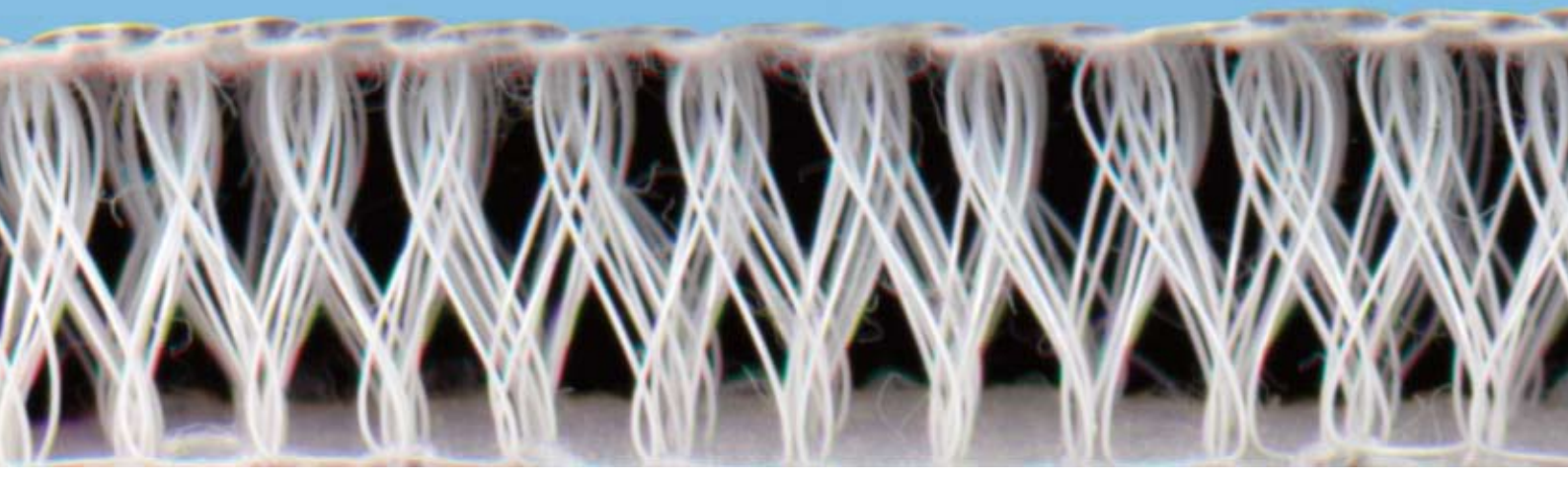


cairfull

air circulation



Matratzenbezugsstoff mit Luftzirkulation



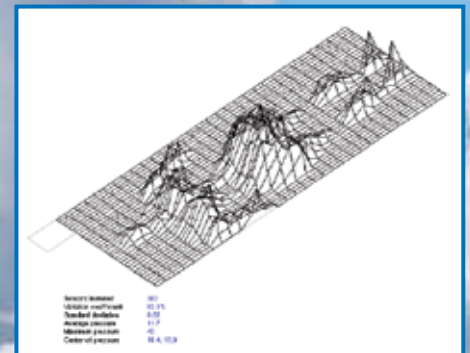
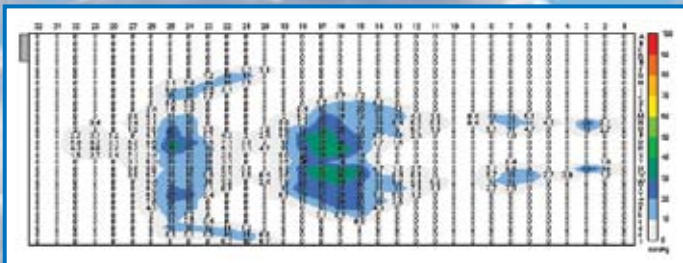
ULTIMATIVER SCHLAFKOMFORT

Aus einer jüngsten Studie des European Sleep Research Institute (ESRI) in Zusammenarbeit mit der Universität Löwen (Naturwissenschaftliche Fakultät), geht hervor, dass der Komfort einer visko-elastischen Schaummatratze mit Cairfull-Oberbezug wesentlich (durchschnittlich um 14%) höher lag als der Komfort derselben Matratze mit einem gestrickten Standardbezug.

HERVORRAGENDER DRUCKAUSGLEICH

Dieselbe Untersuchung hat darüber hinaus ergeben, dass Cairfull einen beträchtlichen Druckausgleich für die Testperson schafft, die in Rücken- oder Seitenlage auf einer Matratze lag. Der Druck wurde anhand eines 32 x 32 Sensorgitters gemessen und wird in der folgenden Druckkarte dargestellt.

Ein konstanter Druck auf der Hüfte und im Schulterbereich kann zu gesundheitlichen Problemen führen. Cairfull ist so entworfen worden, dass es den Körper durch eine optimale Druckverteilung besser unterstützt.



CAIRFULL - LUFTZIRKULATION

- Bei Cairfull handelt es sich um eine Produktpalette mit einer einzigartigen, hochelastischen dreidimensionalen Struktur.
- Cairfull bildet eine funktionale Luftschicht, die mehrfache Vorteile sowie einen ultimativen Schlafkomfort bietet.
- Cairfull wirkt als Atmungsschicht und vereint Druckausgleich, Thermoregelung und Feuchtigkeitsaustausch in einem einzigen High-Tech-Textil.
- Cairfull lässt sich als Oberbezug (besonders mit Memory-Schaum) verwenden, wie auch als gesteppter oder ungesteppter Rand, Unterbezug (für Lattenroste aus Holz) oder innerer Schichtersatz, der dem Schaumstoffmaterial überlegen ist.
- Cairfull ist in zahlreichen verschiedenen Gewichtsklassen, Texturen und exklusiven Jacquard-Designs erhältlich.

HERRLICHE - HERVORRAGENDE LUFTZIRKULATION

Die Eigenschaften von Cairfull im Hinblick auf einen ausgezeichneten Feuchtigkeitsaustausch sind von der TNO, der niederländischen Organisation für angewandte wissenschaftliche Forschung, nachgewiesen worden.

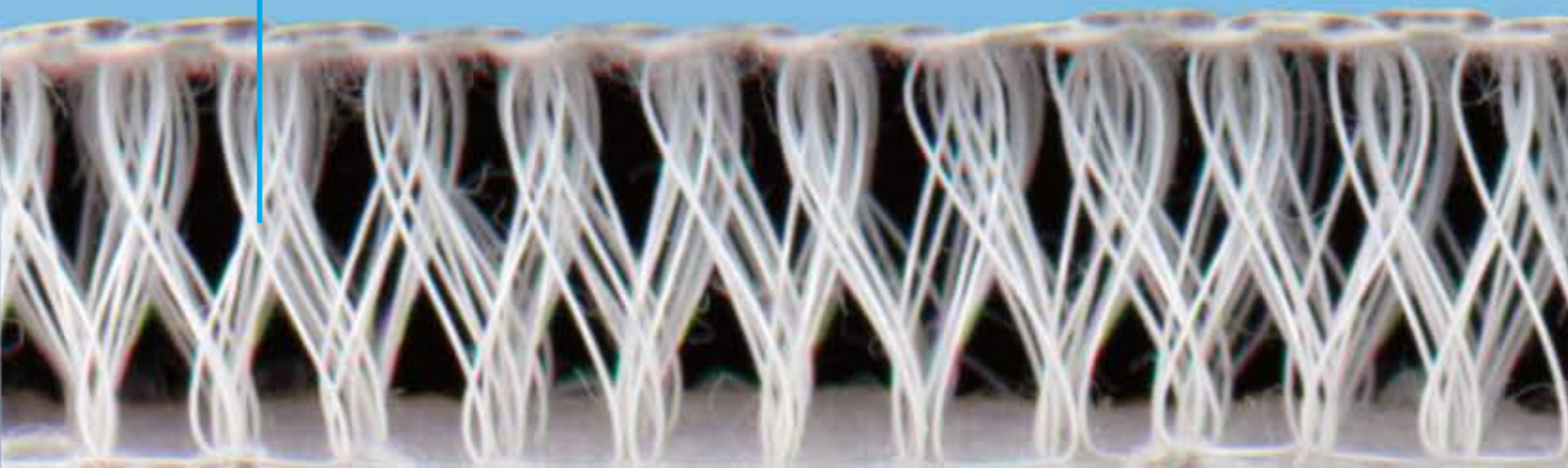
Die von Cairfull erzeugte Luftschicht hält die Oberfläche der Matratze trocken und hat sich als 2,5-mal so effizient erwiesen wie ein standardmäßiger Matratzenbezug, indem sie verhindert, dass die Feuchtigkeit bis zum Matratzenkern vordringt (Testmethode EN 31092/ISO 11092 : 1993 für den Wasserdampfwiderstand).

Die Luftzirkulation trocknet die Innenschicht von Cairfull schnell und vollständig, wie sich aus dem folgenden TNO-Index ergibt.

	Feuchtigkeitsableitung durch einen Verteiler bei 37 °C und 95% RF	Feuchtigkeitsabsorption % der Gesamt ableitung	Freies Trocknen	Restfeuchtigkeit
Standardbezug	8 Stunden	57%	8 Stunden	55%
Cairfull	8 Stunden	36%	8 Stunden	4%

HALTBARKEIT DER MATRATZENSPANNKRAFT

Die normale Lebensdauer einer Matratze wird durch 30.000 Zyklen auf dem Walzentester (Testmethode EN 1957 : 2000) simuliert. Es stellte sich heraus, dass dieser Test keine Auswirkungen auf die Spannkraft und die Stabilität des Cairfull-Bezugs hatte.



Matratzenbezugsstoff mit Luftzirkulation

cairfull
air circulation



Bekaert Textiles Group
W O R L D W I D E

@PIRANACONCEPTS.COM

WWW.BEKAERTTEXTILES.COM